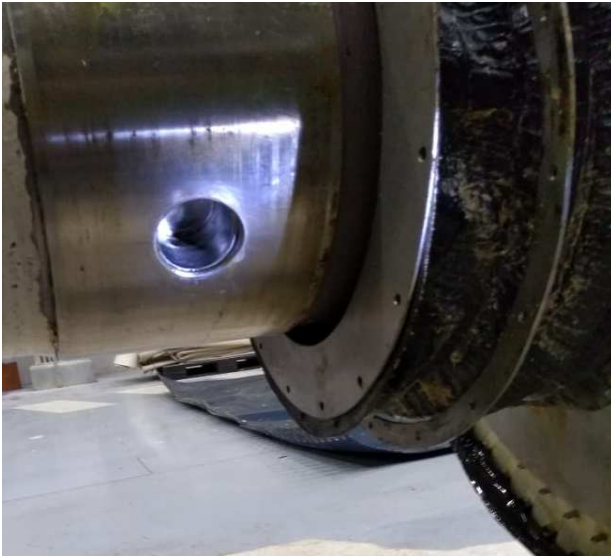


EJE: AGRANDAR ALOJAMIENTO PARA PIN

El alojamiento (d=40H7) del eje de una máquina de papel se había malogrado y tenía que ser maquinado en sitio, una papelería ubicada 150 km al sur de Lima. Basados en trabajos anteriores que hicimos para ellos, los fabricantes del equipo nos contrataron para reparar el eje: aumentar el diámetro y profundizar el alojamiento.



Alojamiento en el eje

Fuente: IMG-20190818-WA0012



Alojamiento desbocado

Fuente: 20190818-WA0014



Proceso de maquinado en el eje, al lado de la máquina en el centro de producción ...

Fuente: IMG-20190824-WA0069

***Si no tiene equipos de maquinado propios, alquile nuestros servicios ...
Tenemos refrentadoras, barrenadoras, fresadoras, taladros, cortatubos – todo portátil !!!
... y si no tenemos la herramienta requerida, la alquilamos de nuestras representadas !!!***

Procedimiento de maquinado:

Nuestra oficina técnica diseñó una base prismática para posicionar el centro de mecanizado portátil, alineando el equipo con un clinómetro de alta precisión, para así tener el alojamiento perpendicular y paralelo a un segundo alojamiento en el otro extremo del eje.



Nivelando la base ...

Fuente: IMG_20190823_101908



Copiando la inclinación del segundo alojamiento con el clinómetro

Fuente: IMG_20190823_150654



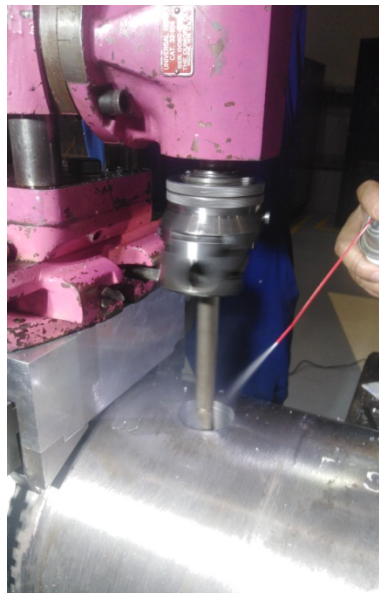
Centrando la cuchilla

Fuente: IMG-20190823-WA0037



Maquinando ...

Fuente: IMG-20190824-WA0029



Con el cabezal mandrinador ...

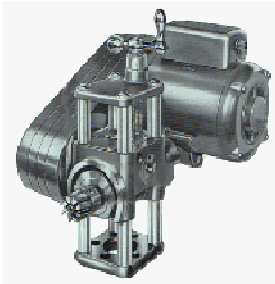
Fuente: IMG-20190824-WA0044



Resultado final

Fuente: IMG_20190824_181006

Para este trabajo, se usaron componentes de fijación de la refrentadora FF6300 (el chuck de montaje en diámetros externos), así como un centro de mecanizado portátil VERSA MIL (con potencia de 3/4 HP y cono Morse MT3) con cabezal universal de fresado y un cabezal mandrinador WOHLHAUPTER.



Características básicas de la VERSA MIL:

Carrera "Z" máxima de: 152.4 mm
 Carrera "X" máxima de: 355.6 mm
 Carrera "Y" máxima de: 355.6 mm
 RPM mínimo (sin carga) 44.0 RPM
 RPM máximo (sin carga) 450.0 RPM
 Potencia del motor: 3/4 HP
 Voltaje (trifásico): 220/440 V
 Peso (para el transporte) 55.0 kg

Detalle acabado final ...



**Además: hacemos trabajos de ajuste y maquinado en sitio en cualquier parte del Perú.
 Tenemos más de 270 llaves hidráulicas de torque (hasta 28,002 libras*pie)
 y más de 600 tensionadores hidráulicos (hasta 607,912.0 libras)**

Martin Bachmann Keller EIRL

www.insitu.com.pe

Tlf: (01) 447-3377